

HINXIN WANGHUI 2025.03



221601060139

有效期 2025 年 03 月 06 日

有效期 2025 年 03 月 20 日

# LA 2025 年度计划

类别名称

类别中文 类别英文

项目名称 项目英文

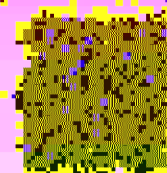
项目描述

期

项目地址

计划费用

项目预算



中文网站: [www.ima.com.cn](http://www.ima.com.cn)

英文网站: [www.ima.com](http://www.ima.com)

官方网站: [www.ima.com](http://www.ima.com)

地址: 郑州高新技术产业开发区长椿路 11 号 3 号楼 6 单元 1 层 A101 室

传真: 0371-86650611 邮编: 450001

田作商业推广用途的。未来公司将依法合规经营。

七、若对本报告有异议，请于收到本报告之日起（以邮戳或签收报告签字为准）起十日内向我公司提出书面异议申请。逾期不予受理。报告签署人姓名：[姓名]



# 检测报告

## 二、检测内容

- 1、所使用的检测仪器均按规定进行检定或校准,并在有效期内;
- 2、所涉及的标准、规范和检测标准均与现行标准一致;
- 3、所使用的检测场所和环境均符合相关要求;

1. 检测依据: GB 3095-2012《环境空气质量标准》

2. 检测项目: 环境空气中PM<sub>10</sub>、PM<sub>2.5</sub>、SO<sub>2</sub>、NO<sub>2</sub>、CO、O<sub>3</sub>、TSP

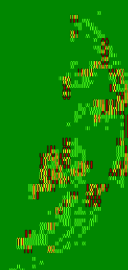
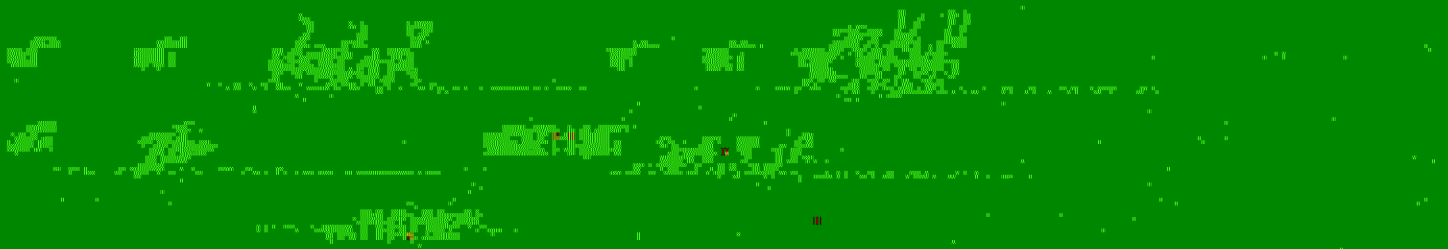
### 3. 检测方法

PM<sub>10</sub>、PM<sub>2.5</sub>: 重量法; SO<sub>2</sub>: 紫外分光光度法; NO<sub>2</sub>: Saltzman法; CO: 非分散红外法; O<sub>3</sub>: 紫外分光光度法; TSP: 重量法

检测项目	检测数据			检测单位	检测方法	备注
	检测值	标准值	评价			
PM <sub>10</sub>	1.17×10 <sup>6</sup>	1.2	1.00×10 <sup>6</sup>	7天	重量法	符合
PM <sub>2.5</sub>	1.02×10 <sup>6</sup>	1.2	2.51×10 <sup>6</sup>			
SO <sub>2</sub>	1.2	1.2	1.2	7天	紫外分光光度法	符合
NO <sub>2</sub>	1.2	1.2	1.2			
CO	1.2	1.2	1.2	7天	非分散红外法	符合
O <sub>3</sub>	1.2	1.2	1.2			
TSP	1.2	1.2	1.2	7天	重量法	符合
其他项目	1.2	1.2	1.2			

测试项目	测试方法	测试次数	平均值	标准差	最大值	最小值
性能测试	压力测试	1000	$1.50 \times 10^3$	2.3	$1.55 \times 10^3$	$1.45 \times 10^3$
		2000	$1.50 \times 10^3$	1.5	$1.55 \times 10^3$	$1.45 \times 10^3$
		3000	$1.50 \times 10^3$	2.8	$1.55 \times 10^3$	$1.45 \times 10^3$

测试人员: 张三, 李四, 王五



烟气参数表

检测点位	采样日期	检测项目	温度 (℃)	湿度 (%)
1#炉出口	2023-09-03	烟气温度	322	45
			340	44
2#炉出口	2023-09-03	烟气温度	322	45
			340	44
备注	2#炉出口烟气温度偏低			

