

171412340674

贝 环境检测 (2020) 第 10 卷第 2 号

# 环境检测

Environmental Monitoring



环境检测

Environmental Monitoring

环境检测

Environmental Monitoring

环境检测

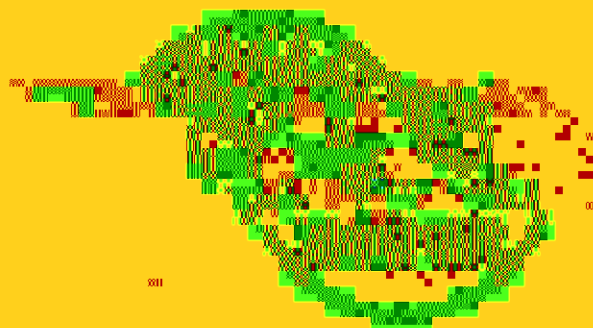
Environmental Monitoring

环境检测

Environmental Monitoring

环境检测

Environmental Monitoring



环境检测

Environmental Monitoring

Environmental Monitoring



环境检测字(2025)第002号

环境检测字(2025)第002号

环境检测字(2025)第002号

环境检测字(2025)第002号

环境检测字(2025)第002号

环境检测字(2025)第002号

环境检测字(2025)第002号

环境检测字(2025)第002号

环境检测字(2025)第002号

环境检测字(2025)第002号

环境检测字(2025)第002号

环境检测字(2025)第002号

环境检测字(2025)第002号

环境检测字(2025)第002号

环境检测字(2025)第002号

环境检测字(2025)第002号

环境检测字(2025)第002号

环境检测字(2025)第002号

环境检测字(2025)第002号





本公司之附屬公司為：

附屬公司名稱	註冊地點	業務性質	本公司持有之股權
Wimbee (China) Limited	中國	提供物業管理服務	100%
Wimbee (Singapore) Pte. Ltd.	新加坡	提供物業管理服務	100%
Wimbee (Malaysia) Sdn. Bhd.	馬來西亞	提供物業管理服務	100%
Wimbee (Thailand) Public Company Limited	泰國	提供物業管理服務	100%
Wimbee (Vietnam) Joint Stock Company	越南	提供物業管理服務	100%
Wimbee (Cambodia) Private Limited	柬埔寨	提供物業管理服務	100%
Wimbee (Laos) Private Limited	寮國	提供物業管理服務	100%
Wimbee (Myanmar) Private Limited	緬甸	提供物業管理服務	100%
Wimbee (Philippines) Inc.	菲律賓	提供物業管理服務	100%
Wimbee (Indonesia) PT	印尼	提供物業管理服務	100%
Wimbee (Japan) K.K.	日本	提供物業管理服務	100%
Wimbee (South Korea) Co., Ltd.	韓國	提供物業管理服務	100%
Wimbee (Australia) Pty. Ltd.	澳洲	提供物業管理服務	100%
Wimbee (New Zealand) Limited	紐西蘭	提供物業管理服務	100%
Wimbee (USA) LLC	美國	提供物業管理服務	100%
Wimbee (Canada) Inc.	加拿大	提供物業管理服務	100%
Wimbee (Brazil) Ltda.	巴西	提供物業管理服務	100%
Wimbee (India) Private Limited	印度	提供物業管理服務	100%
Wimbee (Africa) Private Limited	非洲	提供物業管理服務	100%
Wimbee (Middle East) Private Limited	中東	提供物業管理服務	100%
Wimbee (Southeast Asia) Private Limited	東南亞	提供物業管理服務	100%
Wimbee (Asia Pacific) Private Limited	亞太地區	提供物業管理服務	100%
Wimbee (Global) Private Limited	全球	提供物業管理服務	100%

以上附屬公司均為本公司之全資附屬公司。

附屬公司名稱	註冊地點	業務性質	本公司持有之股權
Wimbee (China) Limited	中國	提供物業管理服務	100%
Wimbee (Singapore) Pte. Ltd.	新加坡	提供物業管理服務	100%
Wimbee (Malaysia) Sdn. Bhd.	馬來西亞	提供物業管理服務	100%
Wimbee (Thailand) Public Company Limited	泰國	提供物業管理服務	100%
Wimbee (Vietnam) Joint Stock Company	越南	提供物業管理服務	100%
Wimbee (Cambodia) Private Limited	柬埔寨	提供物業管理服務	100%
Wimbee (Laos) Private Limited	寮國	提供物業管理服務	100%
Wimbee (Myanmar) Private Limited	緬甸	提供物業管理服務	100%
Wimbee (Philippines) Inc.	菲律賓	提供物業管理服務	100%
Wimbee (Indonesia) PT	印尼	提供物業管理服務	100%
Wimbee (Japan) K.K.	日本	提供物業管理服務	100%
Wimbee (South Korea) Co., Ltd.	韓國	提供物業管理服務	100%
Wimbee (Australia) Pty. Ltd.	澳洲	提供物業管理服務	100%
Wimbee (New Zealand) Limited	紐西蘭	提供物業管理服務	100%
Wimbee (USA) LLC	美國	提供物業管理服務	100%
Wimbee (Canada) Inc.	加拿大	提供物業管理服務	100%
Wimbee (Brazil) Ltda.	巴西	提供物業管理服務	100%
Wimbee (India) Private Limited	印度	提供物業管理服務	100%
Wimbee (Africa) Private Limited	非洲	提供物業管理服務	100%
Wimbee (Middle East) Private Limited	中東	提供物業管理服務	100%
Wimbee (Southeast Asia) Private Limited	東南亞	提供物業管理服務	100%
Wimbee (Asia Pacific) Private Limited	亞太地區	提供物業管理服務	100%
Wimbee (Global) Private Limited	全球	提供物業管理服務	100%

以上附屬公司均為本公司之全資附屬公司。

## 五、执行标准

表 4 检测项目参考标准一览表

项目类别	检测点位	检测项目	参考标准
		含水率、浸出液（总汞、总铜）	

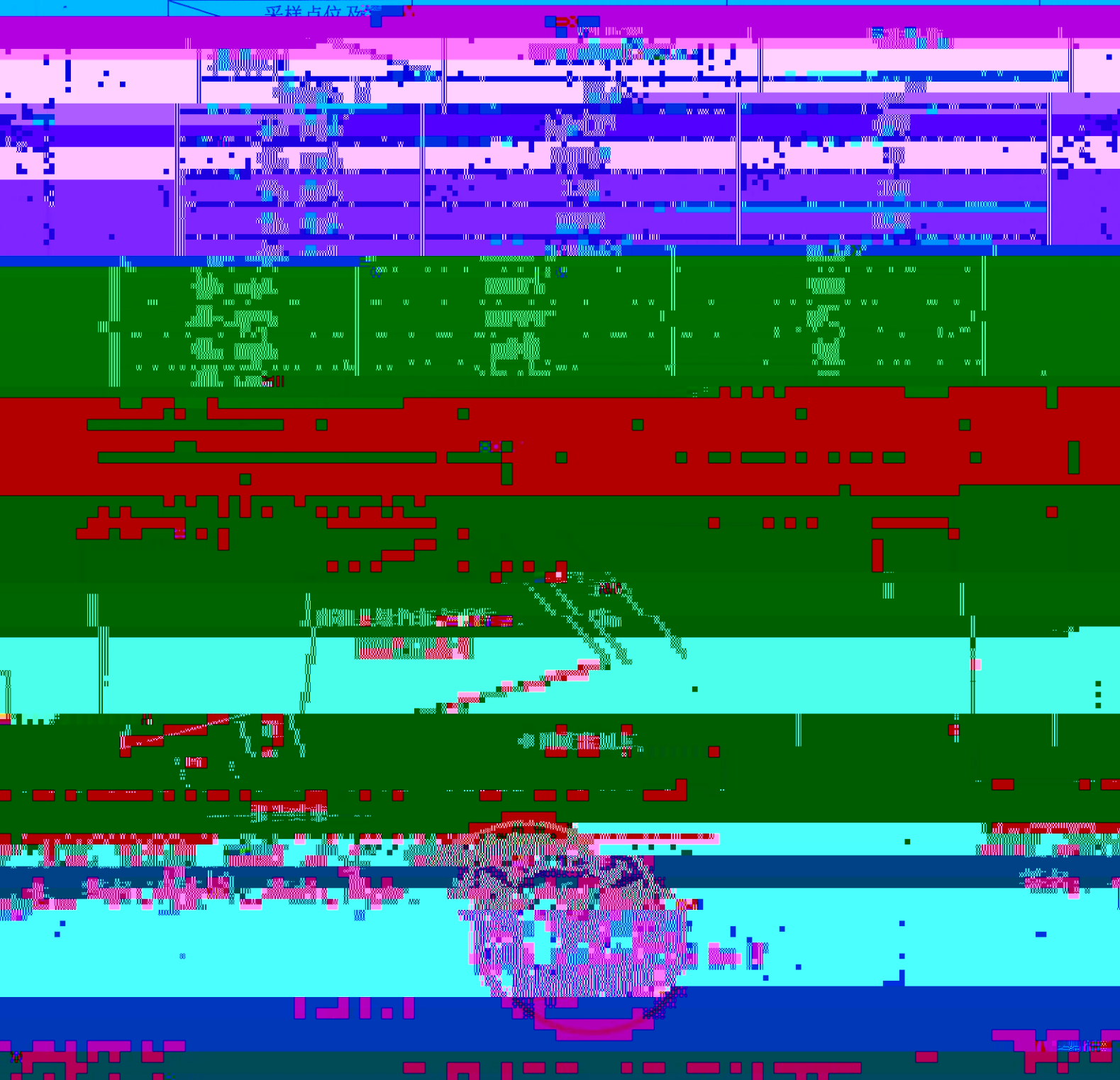
采样时间: 2025.02.08 采样地点: 天津滨海国际机场 采样方法: 手工采样

采样时间: 2025.02.08

样品性状: 飞灰固化物为灰色、臭。

检 测 结 果

采样点位及



附图：

